

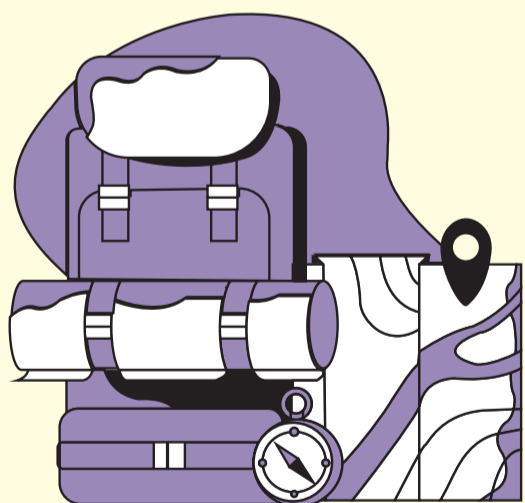


# RANDONNÉE À LA RECHERCHE DES ORCHIDÉES SAUVAGES

Sans inscription

 6 kms  
 160 m

**VENDREDI 26 MAI**



Pique-nique partagé (tiré du sac)  
dans le parc du château  
Apéritif offert à l'arrivée

À 18h00

Sur le parvis de la mairie

Retour à 20h

Prévoir gilet haute visibilité et des chaussures de randonnée

Les enfants sont sous la responsabilité des parents

Non accessible aux poussettes.

Difficulté : marcheur régulier

sous réserve des conditions météo